

Ovocný sad Zlámanka

Upravená projektová dokumentace pro vydání společného povolení

v rozsahu dle přílohy č. 8 k vyhlášce č. 499/2006 Sb., o dokumentaci staveb,
ve znění vyhlášky č. 405/2017 Sb.

A. PRŮVODNÍ ZPRÁVA

Obsah

A.1 Identifikační údaje	2
A.1.1 Údaje o stavbě	2
A.1.2 Údaje o investorovi	2
A.1.3 Údaje o zpracovateli projektové dokumentace	2
A.2 Seznam vstupních podkladů	3
A.3 Údaje o území	4
A.4 Údaje o stavbě	6
A.5 Členění stavby na objekty a technická a technologická zařízení	7
A.5.1 Provozní soubory, technická a technologická zařízení	7
A.5.2 Stavební objekty	7

A.1 IDENTIFIKAČNÍ ÚDAJE

A.1.1 Údaje o stavbě

Název stavby:	Ovocný sad Zlámanka
Účel stavby:	obnova prvků krajinné zeleně
Typ stavby:	obnova prvků krajinné zeleně
Místo stavby:	k. ú. Zlámanka, město Kroměříž, okres Kroměříž
ORP:	Kroměříž
Kraj:	Zlínský
Stupeň PD:	jednostupňová projektová dokumentace pro vydání společného povolení DUR, DSP a DPS dle vyhlášky č. 499/2006 Sb., o dokumentaci staveb v platném znění

A.1.2 Údaje o investorovi

Investor:	Město Kroměříž
Sídlo:	Velké náměstí 115, 767 01 Kroměříž
IČO:	00287351
DIČ:	CZ00287351
Zástupce:	Ing. Simona Prečanová
Funkce:	vedoucí odboru regionálního rozvoje
Telefon:	+420 573 321 275
E-mail:	simona.precanova@mesto-kromeriz.cz

A.1.3 Údaje o zpracovateli projektové dokumentace

Název:	Paměť krajiny, s.r.o
Sídlo:	Všetičkova 615/5, 602 00 Brno
IČO:	29306922
DIČ:	CZ29306922
Zodp. osoba ve věcech smluvních:	Ing. Petr Sedlák Ph.D.
Projektanti:	Ing. Jakub Marek
Kontaktní osoba:	Ing. Jakub Marek
Telefon:	+420 774 320 773
E-mail:	marek@pamet-krajiny.cz

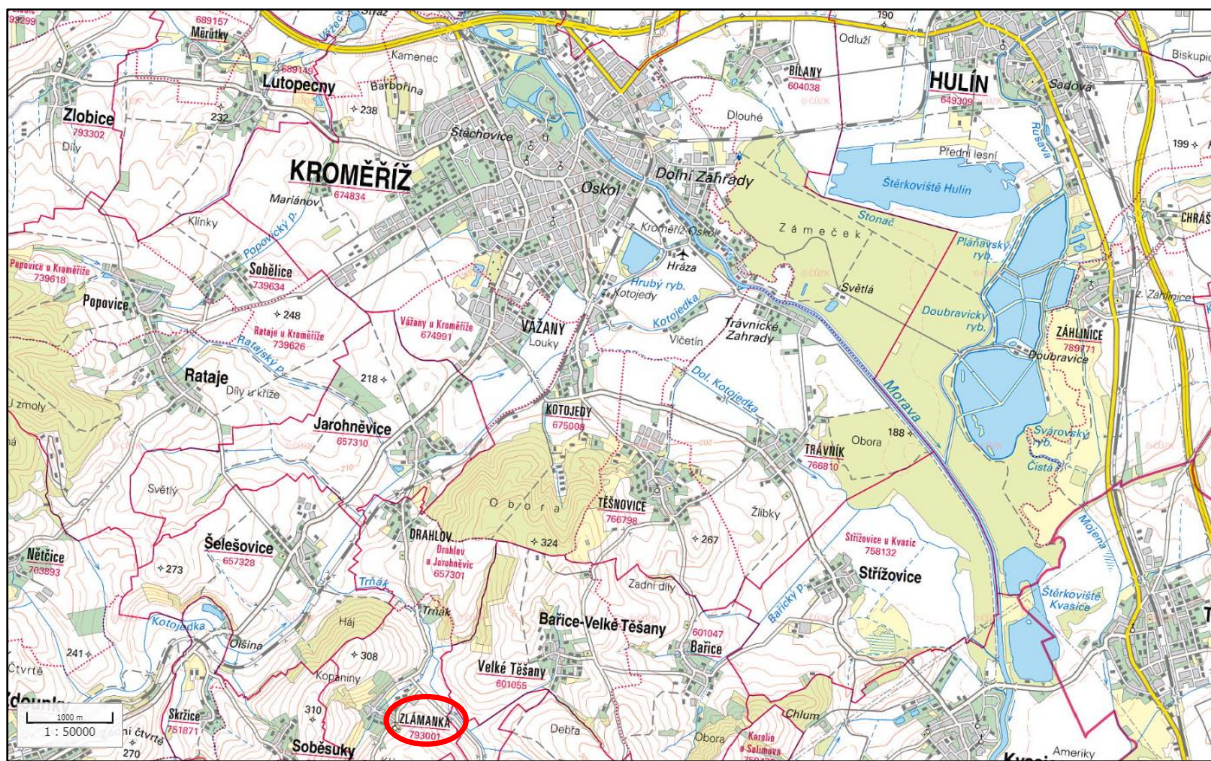
A.2 SEZNAM VSTUPNÍCH PODKLADŮ

- Územní plán města Kroměříž
- Základní mapa ČR 1:10 000, 1:50 000
- Katastr nemovitostí ČR – SPI, SGI
- Klimatické poměry ČSSR, Praha
- ČSN 83 9001 – Sadovnictví a krajinářství – Základní odborné termíny a definice
- ČSN 83 9011 – Sadovnictví a krajinářství – Práce s půdou
- ČSN 83 9021 – Sadovnictví a krajinářství – Výsadby rostlin
- ČSN 83 9031 – Sadovnictví a krajinářství – Zakládání trávníků
- ČSN 46 4902-1 – Osivo a sadba – Výpěstky okrasných dřevin. Všeobecná ustanovení a ukazatele jakosti
- AOPK A 02 001 – Standardy péče o přírodu a krajinu – Výsadba stromů
- AOPK A 02 002 – Standardy péče o přírodu a krajinu - Řez stromů
- AOPK A 02 003 – Standardy péče o přírodu a krajinu – Výsadba a řez keřů
- Zákon č. 114/1992 Sb., o ochraně přírody a krajiny
- Zákon č. 183/2006 Sb., Stavební zákon

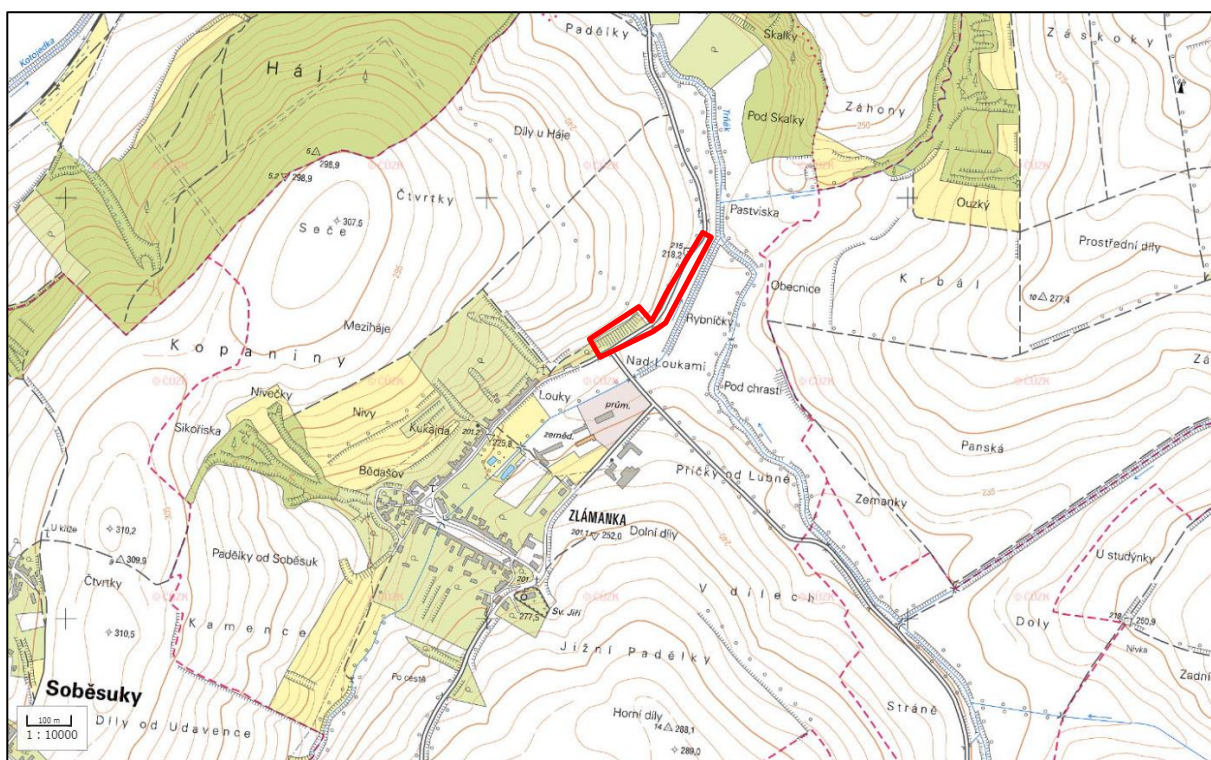
A.3 ÚDAJE O ÚZEMÍ

a) Rozsah řešeného území

Řešené území se nachází v extravilánu místních částí města Kroměříž Zlámanka a Bílany.



Obr. 1: Lokalizační mapa 1:50 000 (● – zájmové území)



Obr. 2: Lokalizační mapa Zlámanka 1:10 000 (● – zájmové území)

b) Dosavadní využití a zastavěnost území

Návrh spočívá v založení a doplnění prvků krajinné zeleně na dvou plochách v místní části města Kroměříž „Zlámanka“. Jedná se o stávající starý extenzivní sad tvořený různě starými ovocnými dřevinami. K této ploše přiléhá stromořadí podél komunikace.

c) Údaje o ochraně území podle jiných právních předpisů

Na řešeném území se nenachází ochranné pásmo nemovité památky. Území se nenachází v PHO vodních zdrojů ani v CHOPAV. Stavba není situována v chráněném území soustavy Natura 2000, Ptačí oblasti, CHKO, EVL, PUPFL, ani v jejich ochranném pásmu.

d) Údaje o odtokových poměrech

Zlámanka

Vodní tok: Zlámanský potok

Hydrologické číslo povodí: 4-12-02-1190-0-00

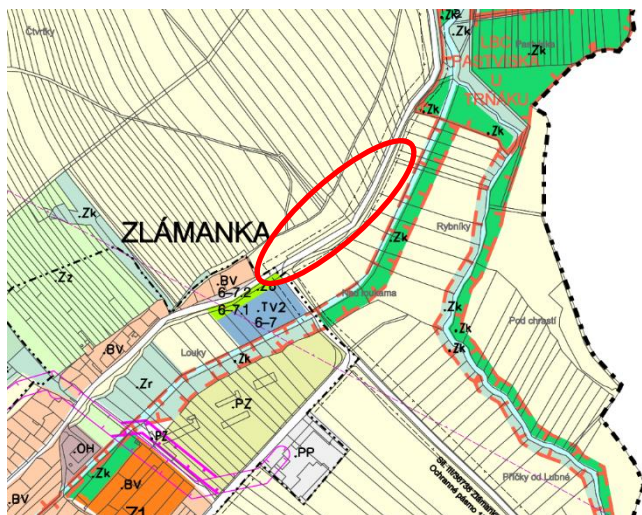
e) Údaje o souladu s územně plánovací dokumentací

Navrhovaná stavba není v rozporu s územně plánovací dokumentací. Plochy dotčené záměrem jsou v souladu s územním plánem:

- **Nespecifikované zemědělsky využívané plochy**

Přípustné využití:

„Rozdělení pozemků novými zemědělskými cestami a interakčními prvky – mezemi a alejemi“



Obr. 3: Výřez územního plánu (○ – zájmové území)

f) Údaje o dodržení obecných požadavků na využití území

Navržené úpravy jsou v souladu s územním plánem i ZÚR Zlínského kraje.

g) Údaje o splnění požadavků dotčených orgánů

Pro stavbu nebyly vydány žádné výjimky ani úlevová řešení.

h) Seznam výjimek a úlevových řešení

Pro stavbu nebyly vydány žádné výjimky ani úlevová řešení.

i) Seznam souvisejících a podmiňujících investic

V současné době není známo, že by se vyskytovala nějaká vyvolaná investice, související se stavbou.

j) Seznam pozemků dotčených stavbou

Parcelní číslo	Katastrální území	Vlastnické právo	Druh pozemku dle KN	Výměra (m ²)
577/1	Zlámanka	Město Kroměříž	Orná půda*	4 721
1440/3	Zlámanka	Město Kroměříž	Ostatní plocha	1 127
404	Zlámanka	Město Kroměříž	Trvalý travní porost	236
1440/2	Zlámanka	Město Kroměříž	Ostatní plocha	235

* přestože plocha je vedena jako orná, již mnoho desítek let se zde nachází starý ovocný sad. Projekt řeší minoritní dosadbu (14 ks) ovocných stromů a ořezy. Nedojde k výrazně změně stávajícího stavu

A.4 ÚDAJE O STAVBĚ

a) Nová stavba nebo změna dokončené stavby

Jedná se o stavbu novou.

b) Účel užívání stavby

Účelem návrhu je obnova prvků krajinné zeleně. Cílem projektu je zvýšení ekologické, estetické i rekreační funkce místa. Toho bude dosaženo výsadbou stromů a citlivým ošetření stávajících dřevin.

c) Trvalá nebo dočasná stavba

Jedná se o stavbu trvalou.

d) Údaje o ochraně stavby podle jiných právních předpisů

Na řešeném území se nevyskytují objekty se zvláštní ochranou.

e) Údaje o dodržení technických požadavků na stavby a obecných technických požadavků zabezpečujících bezbariérové užívání staveb

Biotické úpravy budou probíhat dle platných arboristických standardů uvedených v kapitole A. 2 Seznam vstupních podkladů.

Předkládaný návrh řeší obnovu krajinné zeleně. Bezbariérový přístup nebude nijak ovlivněn.

f) Údaje o splnění požadavků dotčených orgánů a požadavků vyplývajících z jiných právních předpisů

Na řešeném území se nachází inženýrské sítě. Výsadba byla uzpůsobena předepsaným ochranným pásmům.

g) Seznam výjimek a úlevových řešení

Žádné výjimky a úlevová řešení stavby neobsahuje.

h) Navrhované kapacity stavby

Konkrétní množství zásahů, výsadby, i drobných stavebních prací je uvedeno v příslušné kapitole *Souhrnné technické zprávy*.

i) Základní bilance stavby

Při provádění prací vznikne rostlinný odpad. Úklid bude prováděn odvozem. Hotové dílo nebude produkovat žádné splaškové ani dešťové vody; žádné odpady ani emise.

j) Základní předpoklady výstavby

Zahájení realizace – podzim 2023, dále následná péče po dobu tří let

k) Orientační náklady stavby

Pro návrh byl vytvořen položkový výkaz výměr, který je přílohou této projektové dokumentace. Rozpočet byl vytvořen v softwaru RONET v cenové soustavě URS 2022 využívající Katalogy popisů a směrných cen stavebních prací (HSV, PSV). Pro podání žádosti o dotaci byl vytvořen rozpočet vygenerovaný z elektronického formuláře elfPD (www.rozpocet.nature.cz) dle Nákladů obvyklých opatření MŽP.

A.5 ČLENĚNÍ STAVBY NA OBJEKTY A TECHNICKÁ A TECHNOLOGICKÁ ZAŘÍZENÍ

A.5.1 Provozní soubory, technická a technologická zařízení

S ohledem na charakter stavby se zde provozní soubory ani technická a technologická zařízení nevyskytují.

A.5.2 Stavební objekty

Stavba je vzhledem ke svému charakteru rozdělena na následující stavební objekty:

- Lokalita Zlámanka